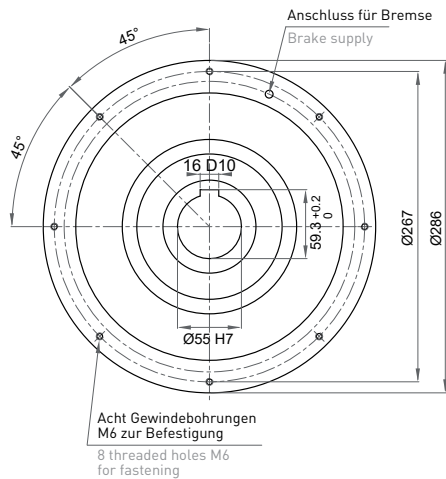


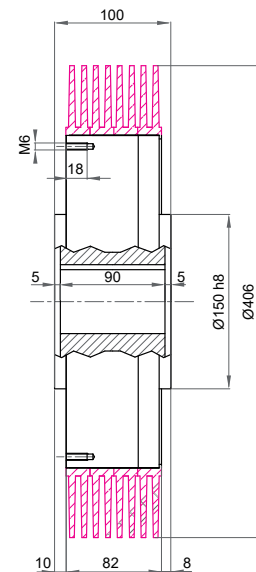
**B.2500**

Bremse  
brake



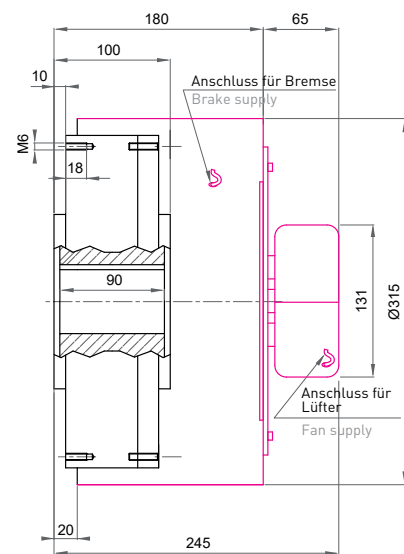
**B.2500.R**

Bremse mit Radiator  
brake with radiator



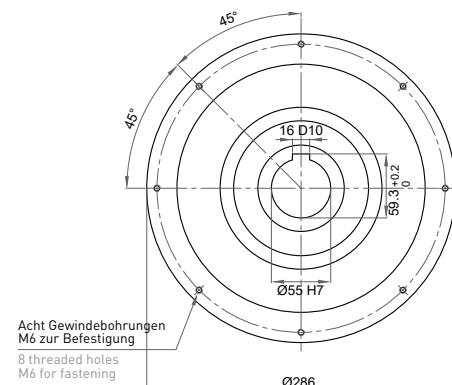
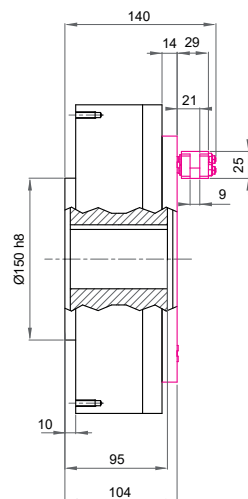
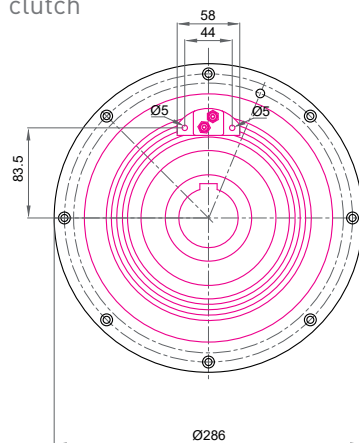
**B.2500.V**

Bremse mit Lüfter  
brake with fan



**C.2500**

Kupplung  
clutch



Max. Drehmoment / Max. torque	250 Nm
Restdrehmoment / Residual torque	3 Nm
Max. Stromaufnahme / Max. current	0,94 A
Widerstand / Resistance	25,5 Ohm
Spannung / Supply Voltage	24 V (PWM)
Wärmeableitung / Power dissipation	500 W
Wärmeableitung mit Radiator / Power dissipation with radiator	900 W
Wärmeableitung mit Lüfter / Power dissipation with fan	2000 W
Wärmeableitung der Kupplung bei 500 U/min. / Power dissipation of the clutch at 500 RPM	1440 W
mit Radiator bei 500 U/min. / with radiator at 500 RPM	1650 W
Wärmeableitung der Kupplung bei 1000 U/min. / Power dissipation of the clutch at 1000 RPM	1800 W
mit Radiator bei 1000 U/min. / with radiator at 1000 RPM	2400 W
U/min. min.-max. / RPM min-max	40-1800
Max. Arbeitstemperatur / Max. working temperature	70 °C
Gewicht kg / Weight kg	32 [B.2500] / 38 [B.2500.R] / 38 [B.2500.V] 33 [C.2500] / 40 [C.2500.R]

